



LANDESVBAND DER  
**HEBAMMEN**

Nordrhein-Westfalen e.V.

# *Coronaregeln in NRW*

*Was sollte die Hebamme wissen?*

Stand: 10.10.2022

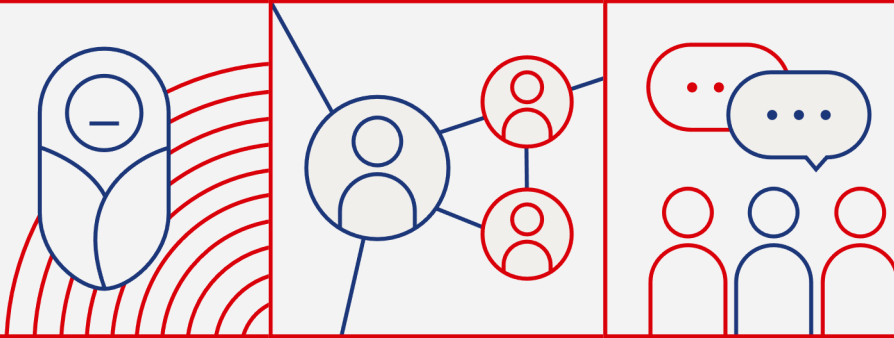
*Es gibt zwei Ebenen:*

*auf Bundesebene das*

***Infektionsschutzgesetz***

*auf Landesebene die*

***Coronaschutzverordnung NRW***



Infektionsschutzgesetz § 28 b

[https://www.gesetze-im-internet.de/ifsg/\\_28b.html](https://www.gesetze-im-internet.de/ifsg/_28b.html)

Gültig bis 07. 04. 2023

Coronaschutzverordnung NRW

[https://www.mags.nrw/sites/default/files/asset/document/220928\\_coronaschvo\\_ab\\_1.10.2022.pdf](https://www.mags.nrw/sites/default/files/asset/document/220928_coronaschvo_ab_1.10.2022.pdf)

Gültig bis 31. 10. 2022

# Wie sind die Regelungen zur Maskenpflicht für „Praxen sonstiger humanmedizinischer Heilberufe“?

Bundesweit laut § 28 b (1) 5.  
Infektionsschutzgesetz:

**Patient\*innen und  
Besucher\*innen müssen eine  
Atemschutzmaske (FFP 2 oder  
vergleichbar) tragen**

Für NRW laut § 3 (2) CoronaSchVO:  
**Beschäftigte müssen mindestens  
eine medizinische Maske tragen**

# Was sind „Praxen sonstiger humanmedizinischer Heilberufe“ – bezogen auf Hebammen?

Unabhängig von der Organisationsform (Praxis, Gemeinschaftspraxis, Praxisgemeinschaft, GbR, Partnerschaftsgesellschaft .....

- Hebammenpraxis mit und ohne Kursraum
- Wochenbettpraxis mit Sprechzimmer
- **Aber auch die soloselbstständig tätige Hebamme beim ambulanten Wochenbettbesuch im häuslichen Umfeld!**

# Beispiele

## **Schwangerenvorsorge in der Hebammenpraxis:**

Die Hebamme trägt mindestens OP-Maske, die Frau und evtl. Begleitperson tragen FFP2-Maske

## **Hausbesuch bei der Wöchnerin:**

Die Hebamme trägt mindestens OP-Maske, die Frau und andere anwesende Personen tragen FFP2-Maske

## **Kurs in der Hebammenpraxis:**

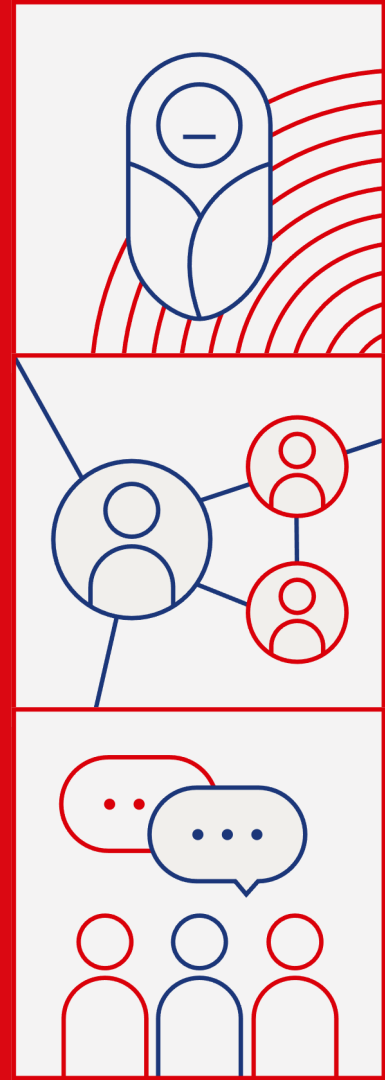
Die Hebamme trägt mindestens OP-Maske, die Kursteilnehmer\*innen tragen FFP2-Maske

Achtung: es gelten die Empfehlungen zur Einhaltung der Infektionsschutzmaßnahmen des Landes NRW  
[https://www.mags.nrw/sites/default/files/asset/document/220929\\_anlage\\_2\\_coronaschvo.pdf](https://www.mags.nrw/sites/default/files/asset/document/220929_anlage_2_coronaschvo.pdf)

**Die Ausnahmeregelung in § 28 b Absatz 1 Satz 6 IfSG gestattet die Erbringung von Leistungen wie Geburtsvorbereitung und Rückbildungsgymnastik ohne die Verpflichtung zum Tragen einer FFP2 – Maske! !!Siehe unbedingt Seite 9!!**

*Verstöße gegen diese Regeln  
gelten als Ordnungswidrigkeit  
und werden mit einem Bußgeld  
von bis zu 25.000 € geahndet!*

*(CoronaSchVo NRW § 7)*



## *Momentan findet sich nichts zu:*

- Maskenpflicht in sonstigen Innenräumen
- Einhaltung von Mindestabständen
- Testpflicht für Kursteilnehmende
  - **Das kann sich jederzeit ändern!**
  - Je nach Infektionslage kann das Land NRW schärfere Regeln beschließen

## *Empfehlungen von juristischer Seite:*

- Die Hebamme sollte unabhängig von den landesrechtlichen Regelungen mindestens eine OP-Maske tragen (anders wäre es „infektionsschutzrechtlich schwer argumentierbar“)
- Wenn die Hebamme in ihrem Kursraum die Regelungen des Infektionsschutzgesetzes (Maske für alle) lockern möchte, ist sie möglicherweise nicht „gerichtsfest“ und sollte sich sicherheitshalber bei ihrem Gesundheitsamt rückversichern



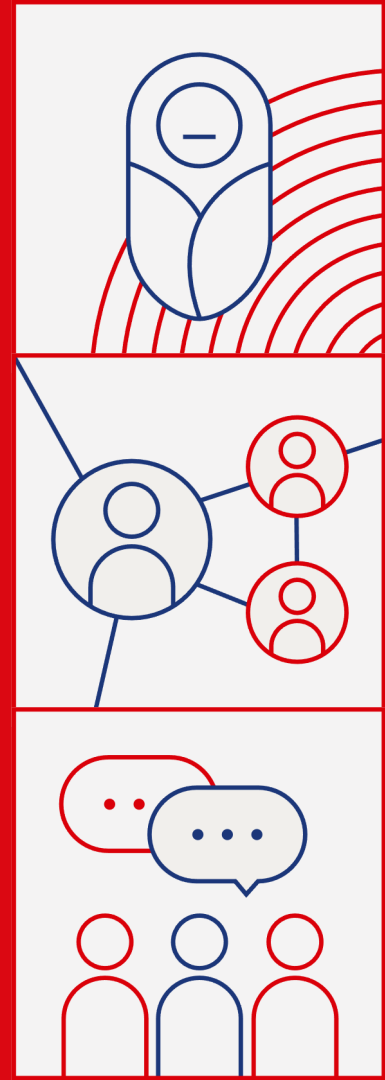
Die Stabsstelle „Corona Koordination und Dialog“ im Ministerium für Arbeit, Gesundheit und Soziales NRW hat die Behörden sehr deutlich auf Ausnahmemöglichkeiten im Infektionsschutzgesetz hingewiesen.

Wichtig ist hier vor allem § 28 b Absatz 1 Satz 6 IfSG:

**„Die Verpflichtung zum Tragen einer Atemschutzmaske (FFP2 oder vergleichbar) nach Satz 1 Nummer 3 bis 5 gilt nicht, wenn die Erbringung oder Entgegennahme einer medizinischen oder vergleichbaren Behandlung dem Tragen einer Atemschutzmaske entgegensteht, (...)“**

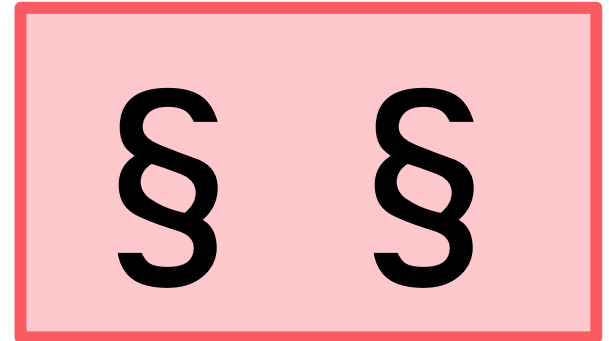
**„... als Behandlung sind hier die Leistungen zu verstehen, die in den in Satz 1 Nr. 3 genannten Einrichtungen üblicherweise erbracht werden, also auch Rückbildungsgymnastik etc..“**

*(Mail des Abteilungsleiters am 10.10.2022)*



## *Be prepared!*

- Die Coronaschutzverordnung NRW endet mit dem 31.10.2022
  - Kurz vor Monatsende wird die Verlängerung oder Veränderung veröffentlicht
- Das Land NRW bietet per newsletter die Info über neue Gesetze und Verordnungen:
- [https://recht.nrw.de/lmi/owa/br\\_newsletter](https://recht.nrw.de/lmi/owa/br_newsletter)



*Landesverband der Hebammen NRW*



LANDESVERBAND DER  
**HEBAMMEN**  
Nordrhein-Westfalen e.V.

[www.hebammen-nrw.de](http://www.hebammen-nrw.de)

[geschaeftsstelle@hebammen-nrw.de](mailto:geschaeftsstelle@hebammen-nrw.de)