



HS Gesundheit
BOCHUM

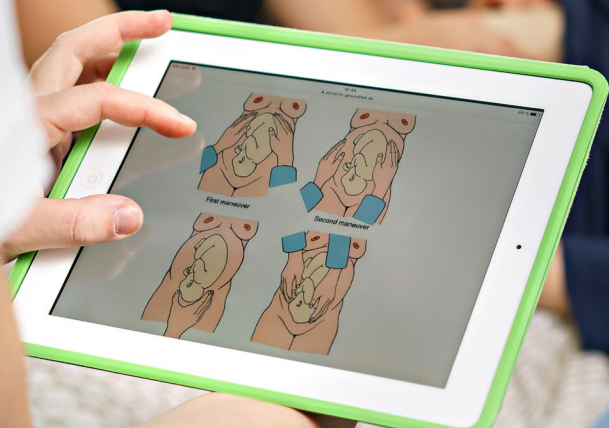
Hebammen- wissenschaft

Bachelor of Science

Hochschule für Gesundheit
University of Applied Sciences

hs-gesundheit.de

Inkl. staatl.
anerkannter
Berufs-
zulassung



Gesundheit neu denken

Ihre Perspektiven in einem innovativen Sektor

Die Hochschule für Gesundheit in Bochum hat den ambitionierten Anspruch, die führende Bildungseinrichtung für Gesundheit in Deutschland zu sein.

2009 mit fünf Studiengängen gestartet studieren heute über 1.700 Studierende in vielfältigen und innovativen Bachelor- und Masterprogrammen an unserer Hochschule. Wir entwickeln uns kontinuierlich weiter, um unsere Absolvent*innen optimal für die komplexen Herausforderungen im Gesundheitssektor vorzubereiten. Ob Sie in unseren Studiengängen die Qualität der gesundheitlichen Versorgung verbessern, den gerechten Zugang zu Gesundheit für vielfältige Gruppen sicherstellen oder Konzepte entwickeln, wie Sie mit knappen Ressourcen im Bereich Gesundheit wirtschaftlich und nutzbringend umgehen. Es geht uns immer darum, einen Beitrag zur Verbesserung der gesundheitlichen Versorgung der Menschen zu leisten. Unser Studienangebot schließt aktuelle Themen wie Digitalisierung im Gesundheitssektor, Nachhaltigkeit und Diversität aktiv mit ein.

Wir sind eine Hochschule mit persönlicher Atmosphäre: Mit rund 60 Professor*innen und einer Vielzahl von wissenschaftlichen Mitarbeiter*innen garantieren wir eine ausgezeichnete Betreuung. Unseren Studierenden steht eine hochwertige Ausstattung auf internationalem Niveau zur Verfügung. Fachspezifisch geprägte Skills-Labs zum berufspraktischen Kompetenzerwerb, Computerräume sowie Kommunikations- und Bewegungslabore sorgen für hervorragende Studienbedingungen. Zudem bieten zahlreiche Kooperationen mit unterschiedlichen Einrichtungen der Versorgungspraxis ideale Bedingungen für praktische Studienphasen im In- und Ausland. Wir laden Sie herzlich ein, Gesundheit mit uns neu zu denken.



Mehr Infos:
hs-gesundheit.de

This brochure is also available in english on our website: hs-gesundheit.de/en

Der Studiengang

Hebammen sind Fachpersonen für die Lebensphase von Schwangerschaft, Geburt, Wochenbett, Stillzeit und Familienwerdung bis zum ersten Geburtstag des Kindes.

Sie arbeiten in unterschiedlichen Settings und Formen: klinisch, außerklinisch, angestellt, freiberuflich, interprofessionell, eigenverantwortlich, in kleineren und größeren Teams.

Das Hebammenstudium ist dual ausgerichtet und besteht aus einem hochschulischen und einem berufspraktischen Studienteil, der sich in einem Wechsel aus Theorie- und Praxisphasen abbildet. Die Praxisphasen erfolgen bei kooperierenden klinischen und außerklinischen Kooperationspartner*innen. Die klinischen Kooperationspartner*innen sind in Nordrhein-Westfalen, die außerklinischen Einsätze können auch außerhalb von NRW oder im Ausland absolviert werden.

Die Studierenden erhalten während des gesamten Studiums eine Vergütung durch die verantwortliche Praxiseinrichtung.

Der duale Vollzeit-Studiengang umfasst insgesamt 20 Module, die sich auf sieben Semester verteilen (210 ECTS). Es werden 18 Pflichtmodule und fünf Wahlpflichtmodule sowie das Bachelormodul angeboten.

Voraussetzungen

Für den Zugang zum Studiengang **Hebammenwissenschaft** bestehen folgende Voraussetzungen:

Formale Voraussetzungen:

- Hochschulzugangsberechtigung (z.B. Allgemeine Hochschulreife, Fachhochschulreife, ein bereits abgeschlossenes Hochschulstudium, Zugang zum Studium „ohne Abitur“ für beruflich Qualifizierte)
- Mindestens vierwöchiges Vorpraktikum
- Gesundheitszeugnis
- Erweitertes Führungszeugnis (eintragsfrei)

Persönliche Voraussetzungen:

- Flexibilität
- Freude am Umgang mit Menschen
- Empathie
- Belastbarkeit
- Verlässlichkeit
- Teamfähigkeit
- Eigenverantwortung
- Selbstständigkeit
- PC-Kenntnisse
- Sprachkenntnisse Englisch

Das Studium auf einen Blick

Abschluss	Bachelor of Science (B.Sc.) + staatlich anerkannte Berufszulassung
Studienform	Vollzeit, primärqualifizierend
Regelstudienzeit	7 Semester
Credit Points	210 ECTS
Kosten	Semesterbeitrag, keine Studiengebühren
Bewerbung	i.d.R. online für das WiSe: bis zum 15.07. jeden Jahres; für das SoSe: bis zum 15.01. jeden Jahres für andere Zielgruppen (Studium ohne Abi, internationale Bewerber*innen) abweichend
Studienbeginn	jeweils zum Sommer- und Wintersemester

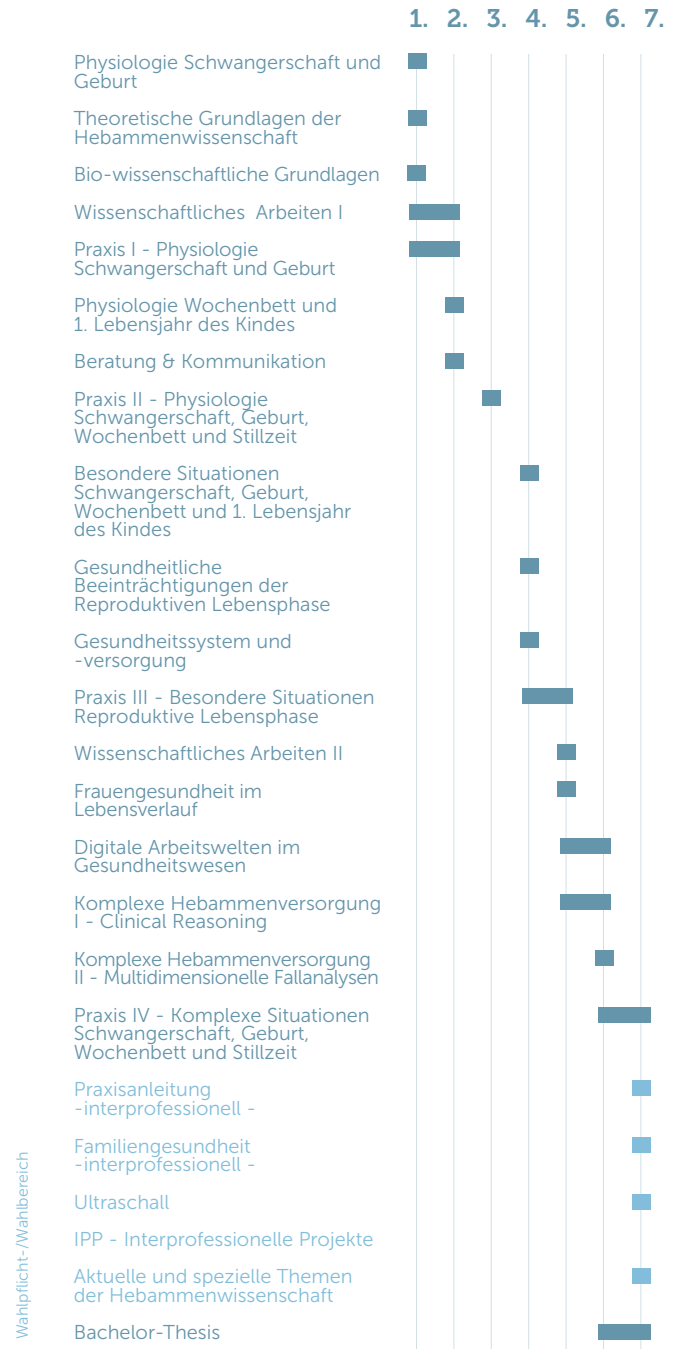
Studieninhalt

In insgesamt sieben Semestern erwerben die Studierenden Wissen, Kompetenzen, Fertigkeiten und Fähigkeiten, um als Hebamme kompetent handeln zu können. Der Studiengang berücksichtigt die aktuellen Erfordernisse des sich wandelnden Berufsbildes der Hebammen. Dazu werden sowohl wissenschaftlich fundierte und evidenzbasierte Erkenntnisse als auch traditionelles Erfahrungswissen vermittelt.



**Bachelor
Studiengang**

Studienverlauf in Semestern



Wahlpflicht-/Wahlbereich

Arbeitsmarkt-Perspektiven

Hebammen werden dringend benötigt und gesucht! Nach Ihrem Abschluss warten vielfältige Möglichkeiten in unterschiedlichen Handlungsfeldern der Hebammenversorgung im In- und Ausland auf Sie!

Der Abschluss ist international anerkannt.

Sie sind ein*e reflektierende*r Praktiker*in mit einem erweiterten Kompetenzprofil.

Sie erwarten ein breites Tätigkeitsspektrum sowie komplexe Anforderungen (Gesundheitsversorgung, Gesundheitsförderung und Prävention).

Sie haben die Möglichkeit anschließend in einem Masterstudiengang (z.B. Angewandte Gesundheitswissenschaften an der HS Gesundheit) zu studieren.



„Das Studium hat mich durch die innovativen Lehr- und Lernmethoden, die praktischen Übungen im Skills-Lab sowie die Vermittlung von evidenzbasiertem Fachwissen ideal auf meinen Berufsalltag als Hebamme vorbereitet.“

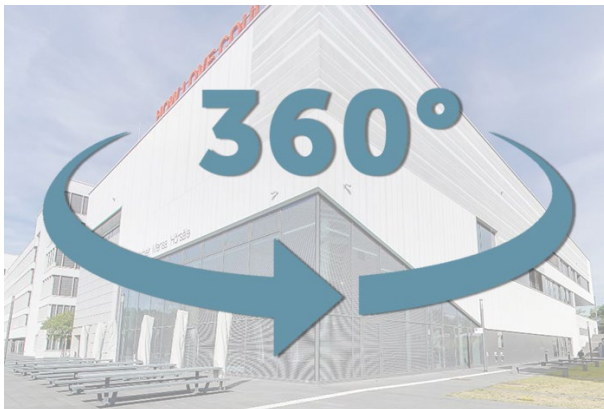
–Hannah Buschmann,
Alumna

Hebammenwissenschaft Warum dieser Studiengang?

- Erlernen von wissenschaftlich fundiertem und begründetem Handeln (Evidenzbasierung)
- Vorbereitung auf die komplexen Anforderungen in der Versorgung rund um die reproduktive Lebensphase von der Physiologie bis hin zur Regelwidrigkeit/Pathologie
- Innovativ: Praktische Fertigkeiten werden vor dem Praxiseinsatz in kleinen Gruppen im Skills-Lab an täuschend echten Simulatoren trainiert
- Praxis: Langjährig erfahrene und engagierte klinische Kooperationspartner*innen in NRW und sowie außerklinische Kooperationspartner*innen in NRW und bundesweit
- International vernetzt: Wir bieten Ihnen Unterstützung bei der Planung eines Praxiseinsatzes im Ausland
- Hochwertige und moderne Ausstattung
- Erfahrene Lehrende und international anerkannte Wissenschaftler*innen (Professorinnen für Hebammenwissenschaft, Bezugswissenschaftler*innen und Lehrkräfte für besondere Aufgaben und wissenschaftliche Mitarbeiter*innen)
- Etablierter Forschungsschwerpunkt Midwifery & Reproductive Health

DAG · Department für Angewandte Gesundheitswissenschaften

Das DAG gestaltet die Zukunft der Gesundheitsberufe durch ausgezeichnete Studienbedingungen, die Kooperation mit exzellenten Partnereinrichtungen, Innovation, Forschung und Transfer sowie die Interprofessionalisierung und Vernetzung im Gesundheitswesen.



Wenn Sie einen Einblick in unser Skills-Lab erhalten möchten, lassen Sie sich durch unseren virtuellen Rundgang inspirieren:

hs-gesundheit.de/hebammen360

Mehr Infos



Weitere Informationen zum Department auf der Internetseite.
hs-gesundheit.de/dag

Zentrale Studienberatung

Erste Anlaufstelle für Studieninteressierte, zur Studienorientierung und allgemeine Fragen zum Studienangebot sowie zur Bewerbung.

Zentrale Studienberatung

hs-gesundheit.de/zsb

zsb@hs-gesundheit.de

T +49 234 77727-399

Fachliche Beratung

Bei individuellen Fragen, zur Organisation und bei Beratungsbedarf zum Studiengang.

DAG · Department für Angewandte Gesundheitswissenschaften

Bachelor-Studiengang · Hebammenwissenschaft

hs-gesundheit.de/hebammenwissenschaft

Studiengangsleitung Hebammenwissenschaft

bsc_hebammenwissenschaft@hs-gesundheit.de

Ihr Weg zur HS Gesundheit

ÖPNV U35 vom Bochumer HBF Richtung Hustadt – Haltestelle Gesundheitscampus

Weitere Anfahrtsskizzen und Anfahrtsbeschreibungen auf der Internetseite

hs-gesundheit.de/anfahrt

Fotos HS Gesundheit/Volker Wiciok

HS Gesundheit · Hochschule für Gesundheit · September 2021

Hochschule für Gesundheit
University of Applied Sciences

Gesundheitscampus 6–8
44801 Bochum

info@hs-gesundheit.de
[hs-gesundheit.de](https://www.hs-gesundheit.de)